



BARRANQUILLA



WECP
WORLD ENERGY CITIES PARTNERSHIP

**WORLD
ENERGY
COUNCIL** | **COLOMBIA**



APBAQ

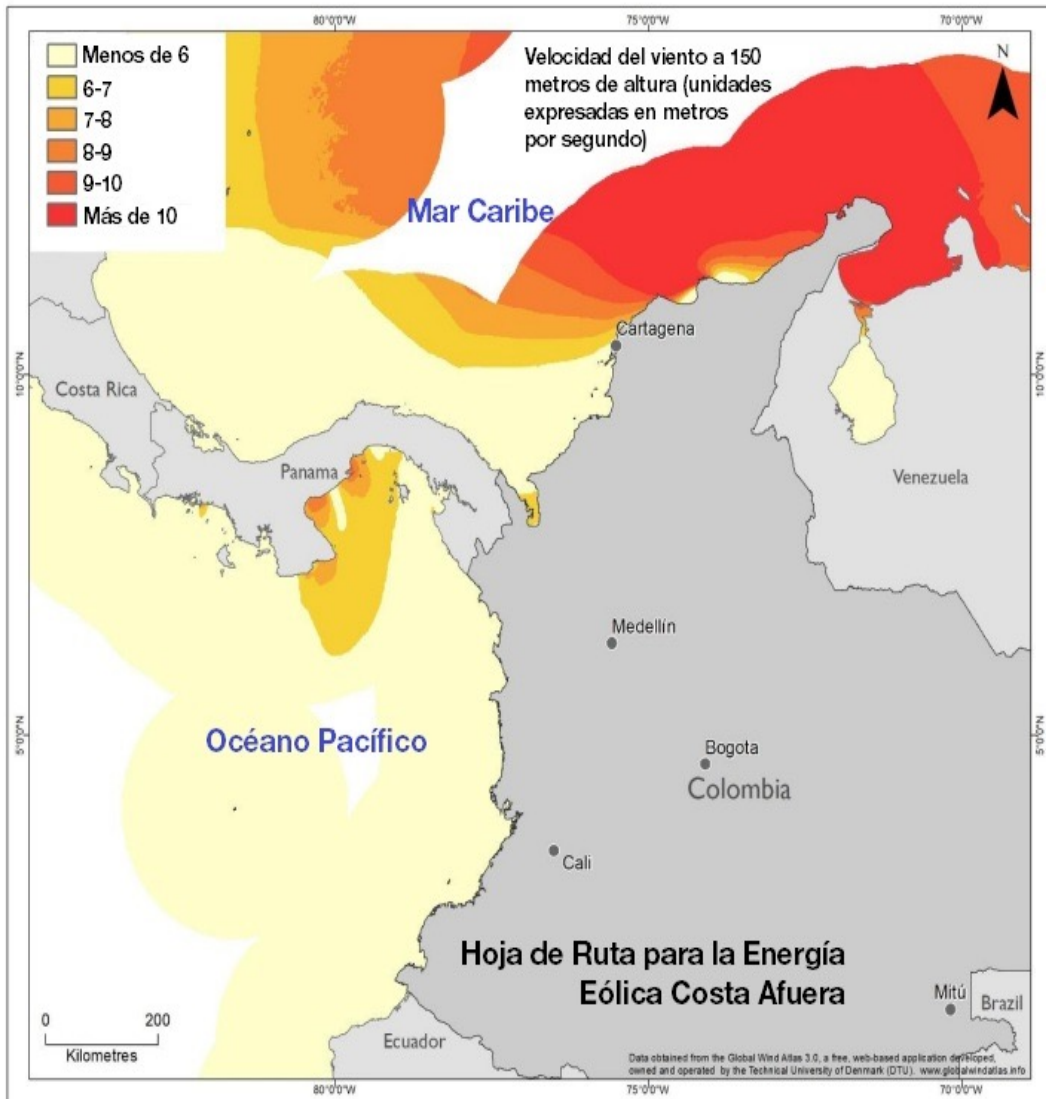
 k.yena





Barranquilla, Ciudad futuro
para la sostenibilidad energética

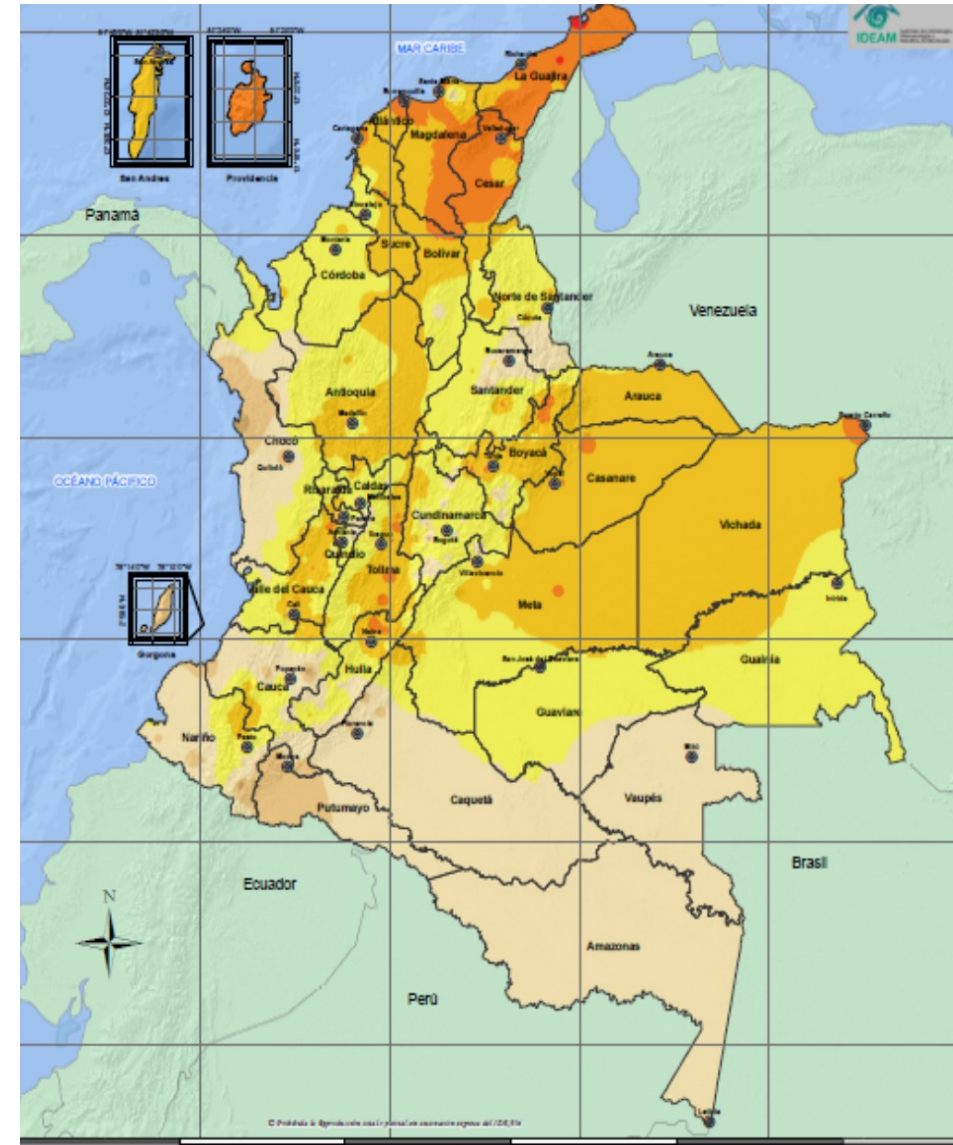
UBICACIÓN GEOGRÁFICA Y POTENCIAL



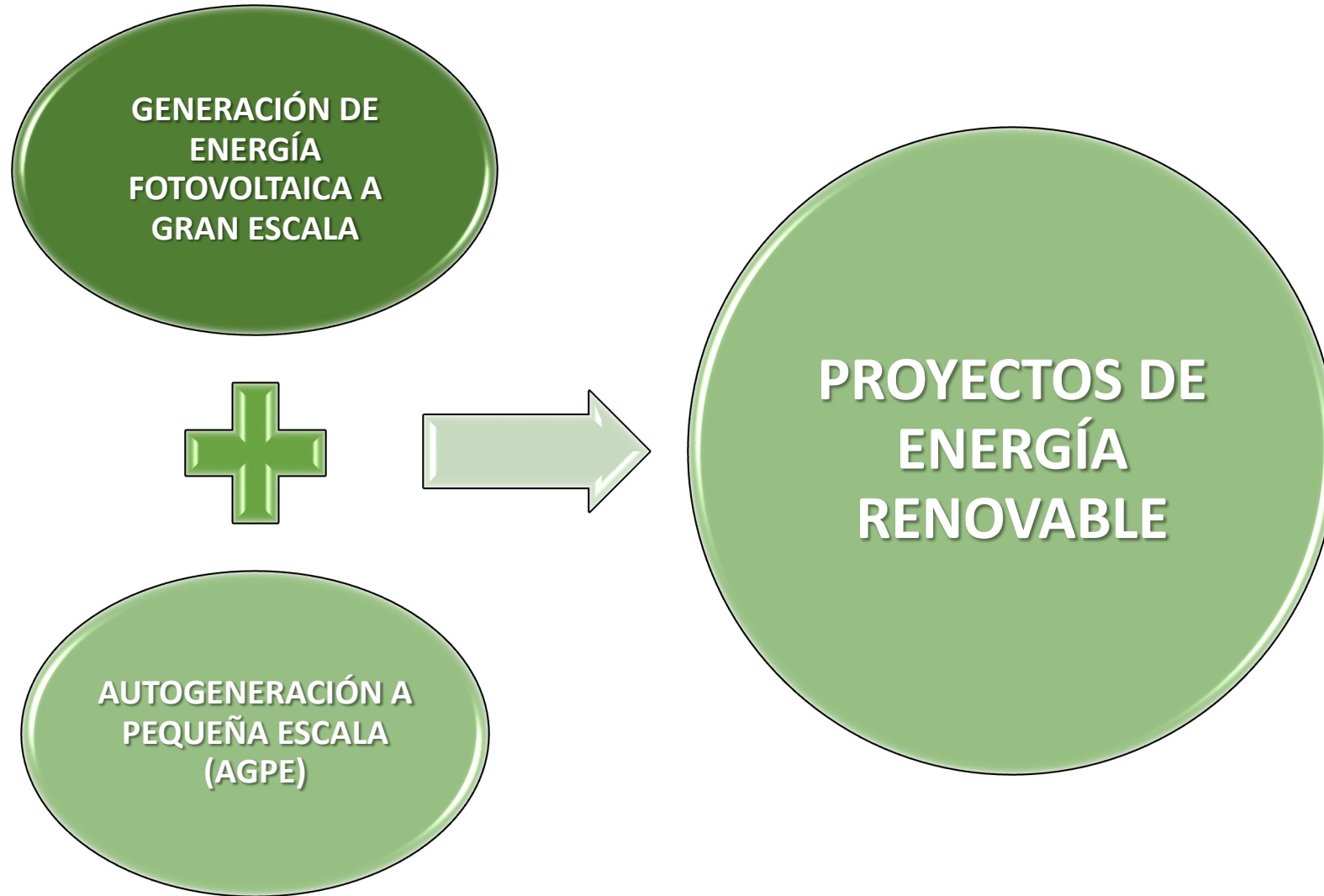
Barranquilla y sus cercanías cuentan con promedios de vientos mayores a 10 m/s en territorios y zonas costa afuera.

Barranquilla tiene un promedio de 6 a 7 horas sol pico al día.

Recursos hídricos (Río Magdalena y mar Caribe)



ENERGIAS RENOVABLES Y EFICIENCIA ENERGETICA



AUTOGENERACIÓN A PEQUEÑA ESCALA (AGPE)



TIPO EDIFICACIONES

Educativas, Deportivas,
Fuerza Pública, Fundaciones,
Mercado, Oficiales y otras.

+300

ALCANCE:

Edificios públicos distritales
(10 - 15 MWp aproximadamente
para generar Aprox 27.000.000 kWh/año
y reducir aprox. 10.000.000 Kg CO2 eq/año).



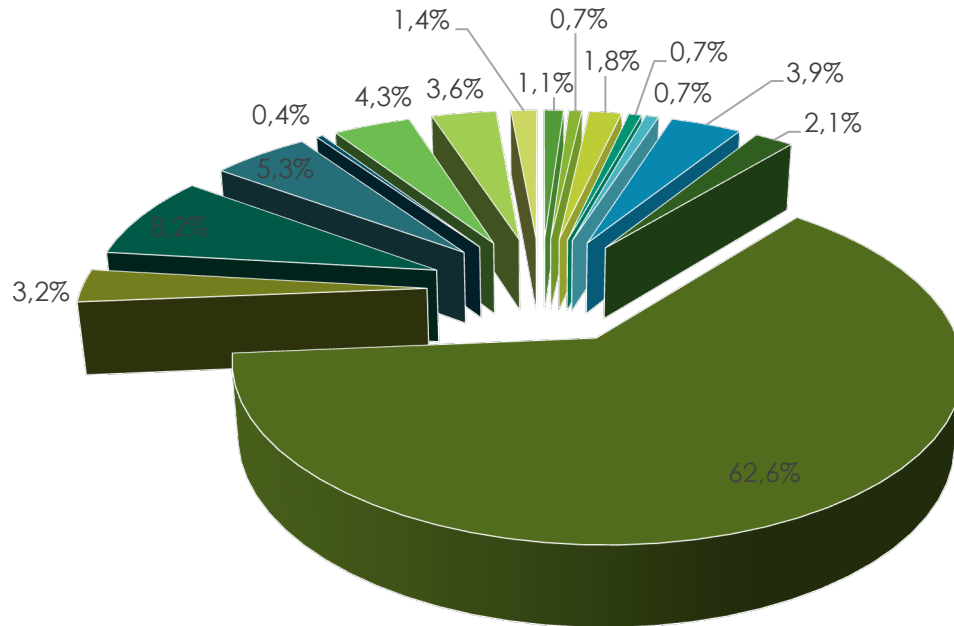
PROYECCIÓN:

Instalación en nuevas obras publicas.
Ampliación de cobertura a otros sectores.

INSTITUCIONES BENEFICIARIAS

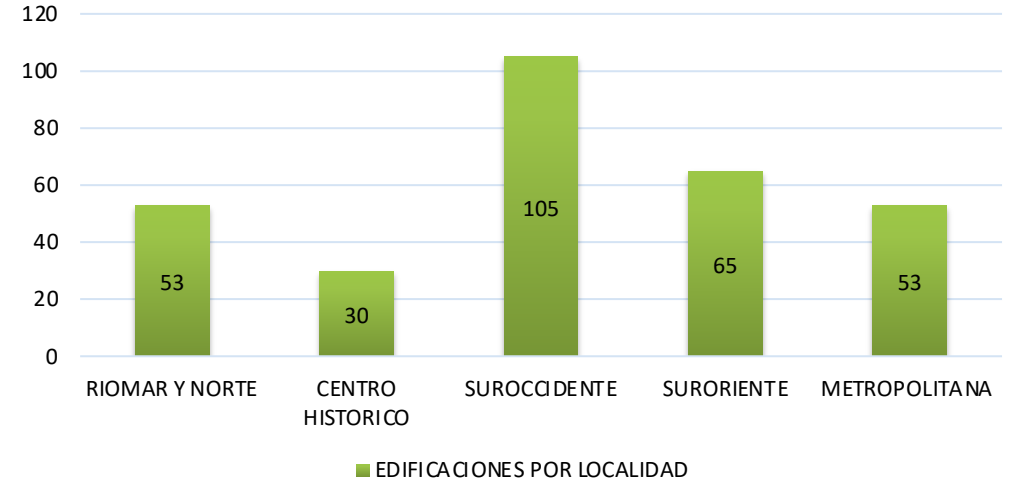


% PARTICIPACIÓN



- ASILO
- BIBLIOTECA
- BOMBEROS
- CARCEL
- CULTURAL
- DEPORTE
- ESC PROVISIONALES
- ESCUELAS Y COLEGIOS
- ESPECIAL
- FUERZA PUBLICA
- FUNDACION
- IGLESIAS
- MERCADO
- OFICIAL
- PARQUES

EDIFICACIONES POR LOCALIDAD



ACTIVIDADES



Identificación de fronteras Comerciales



Caracterización Eléctrica y de consumo



Caracterización estructural de la cubierta



AOM



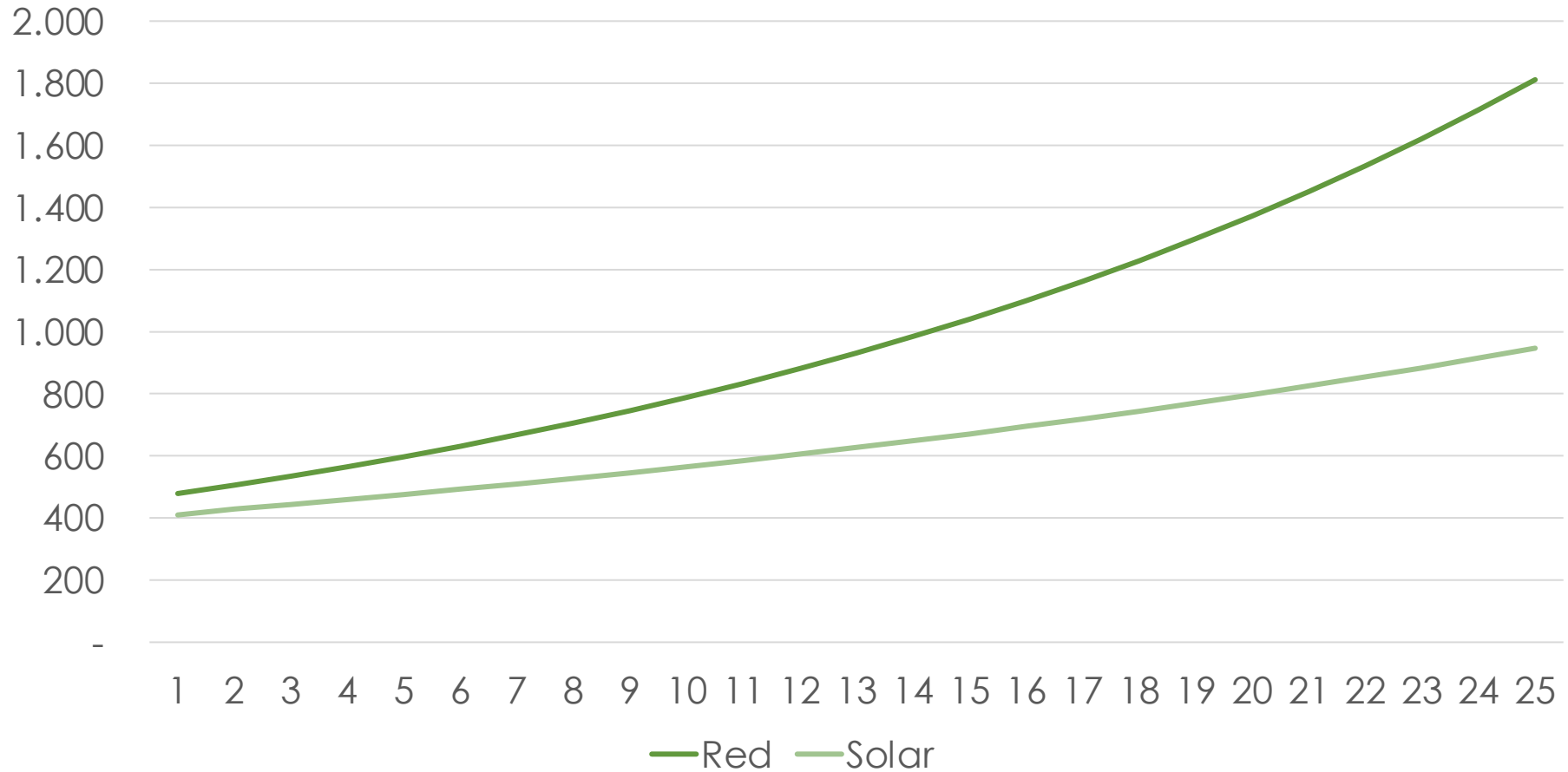
Instalación y legalización de conexión



Análisis, diseño e Ingeniería Constructiva

VARIACION TARIFA kWh

Proyeccion Tarifa



I.E.D Fromacion Ingergal

NIC:	2000026	Categoría:	Colegio
Potencia Pico:	31,080 kWp	Potencia Nominal:	25 kW
Fecha inicio:	29/05/2023	Tareas:	15
Fecha avance semanal:	25/10/2023	Completadas:	10
Duración:	149 Dias	Avance:	73%

Progreso:

73.3%

ESTADO DE ACTIVIDADES

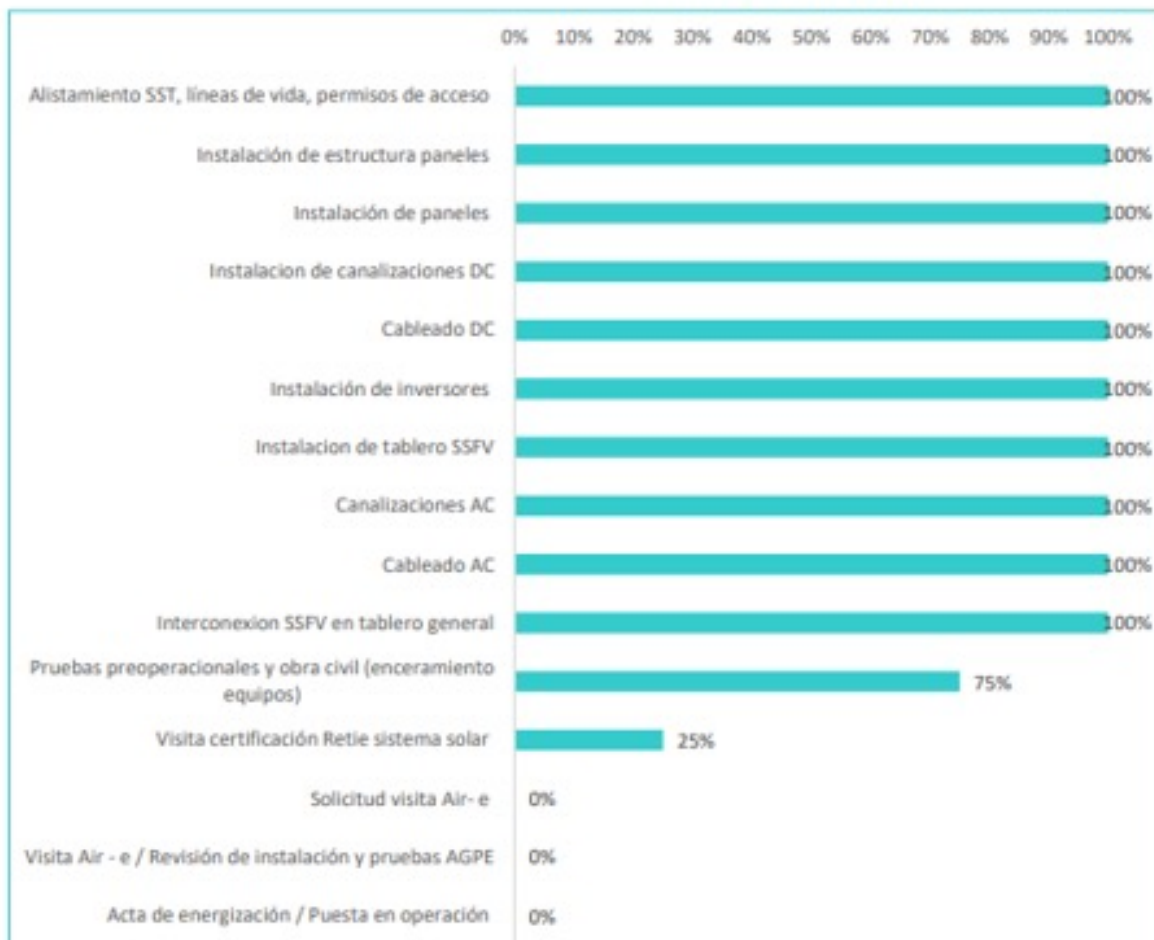
FINALIZADAS	10
EN PROCESO	2
NO EMPEZADAS	3

TOTAL 15

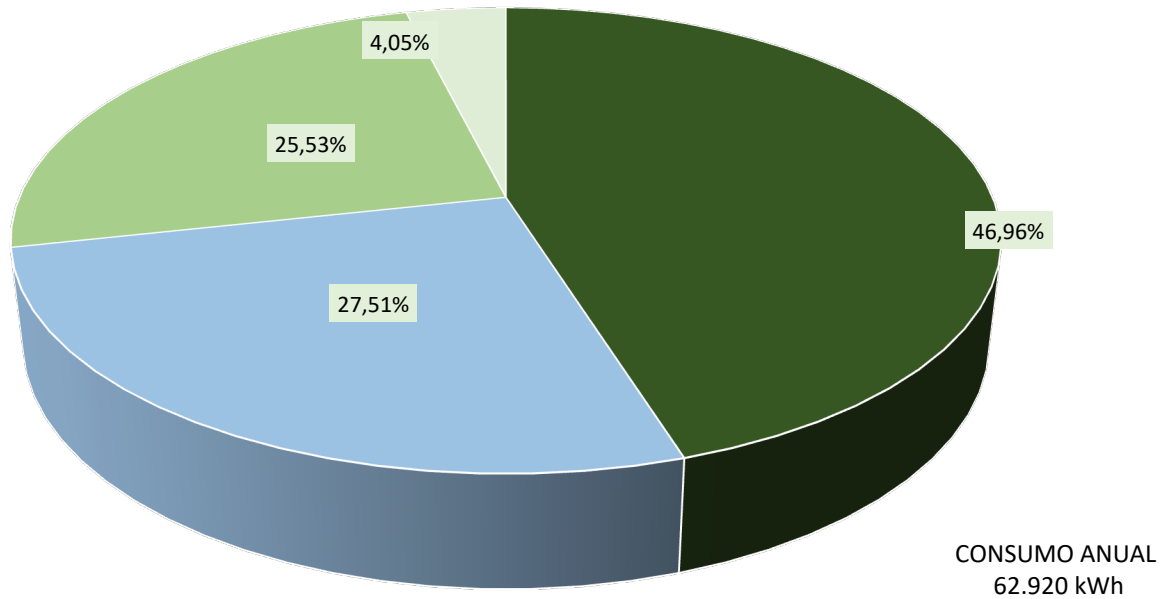
Estado de actividades



ACTIVIDADES

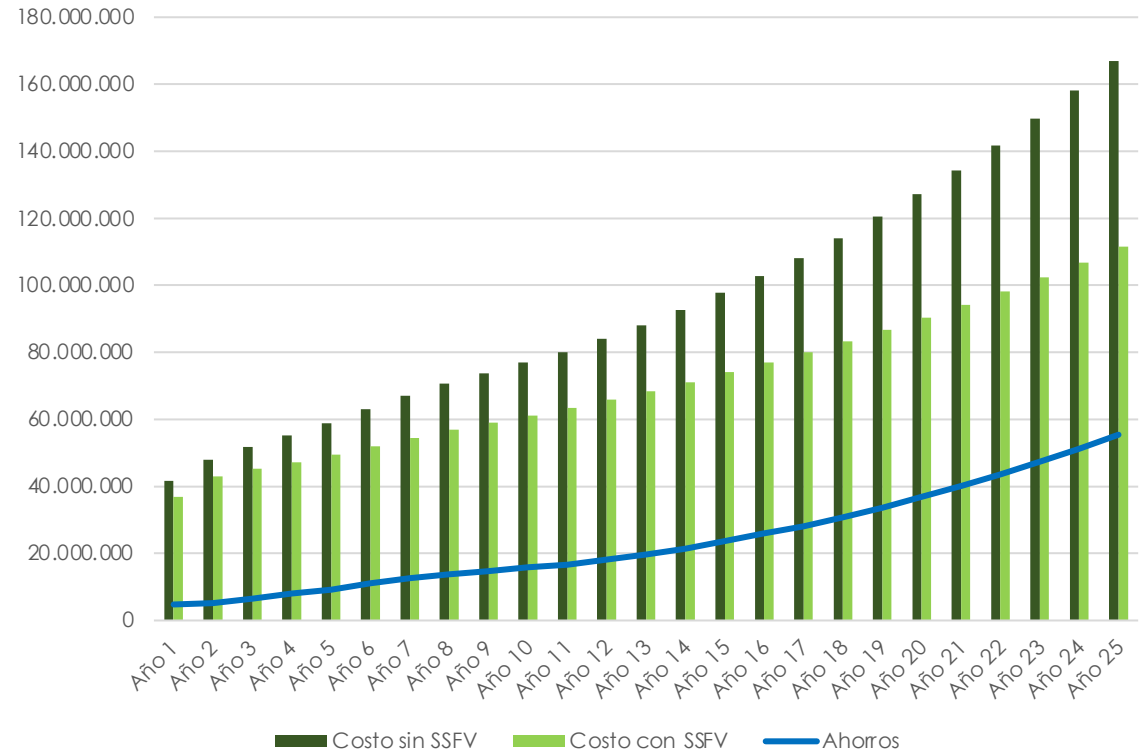


GENERACIÓN



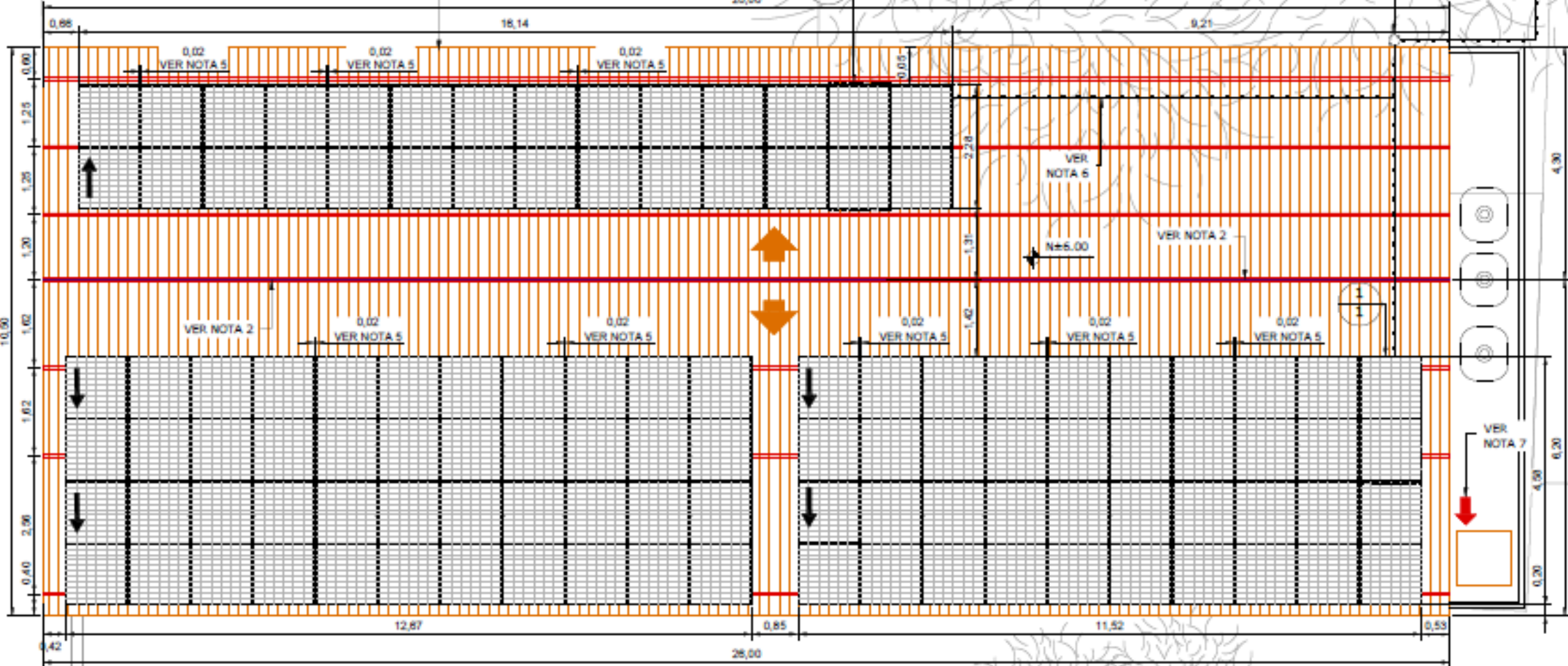
■ AUTOCONSUMO ■ ENERGIA DE LA RED ■ EXCEDENTES ■ EXCEDENTES TIPO 1 ■ EXCEDENTES TIPO 2

AHORROS



CONSUMO	ENERGIA GENERADA	AUTOCONSUMO	ENERGIA DE LA RED	EXCEDENTES	% AHORRO 1° AÑO	% AHORRO PROMEDIO AÑO A LOS 25 AÑOS
62.920	48.160	29.545	17.309	18.615	11,49%	25,04%

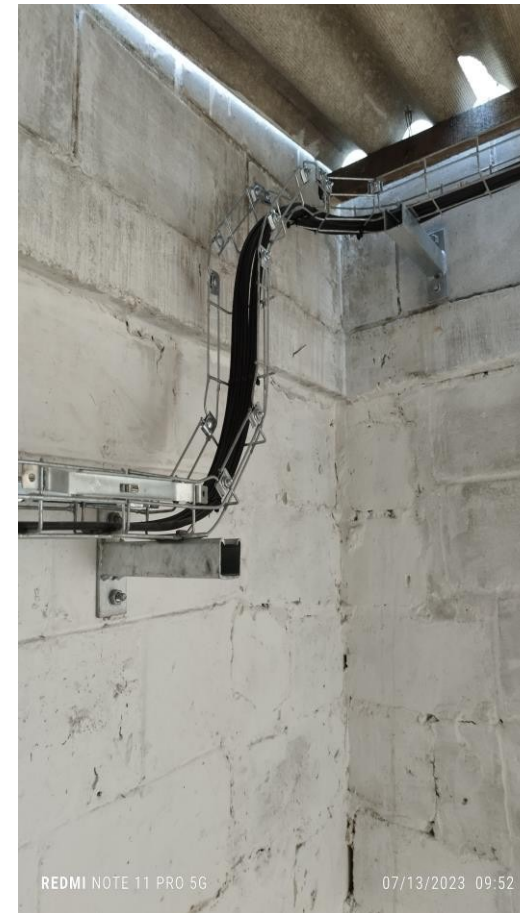
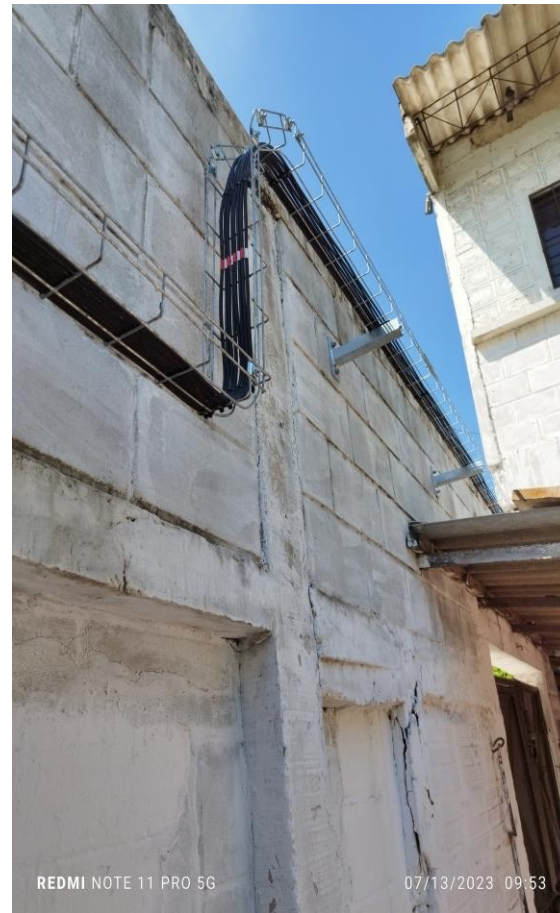
LAY OUT



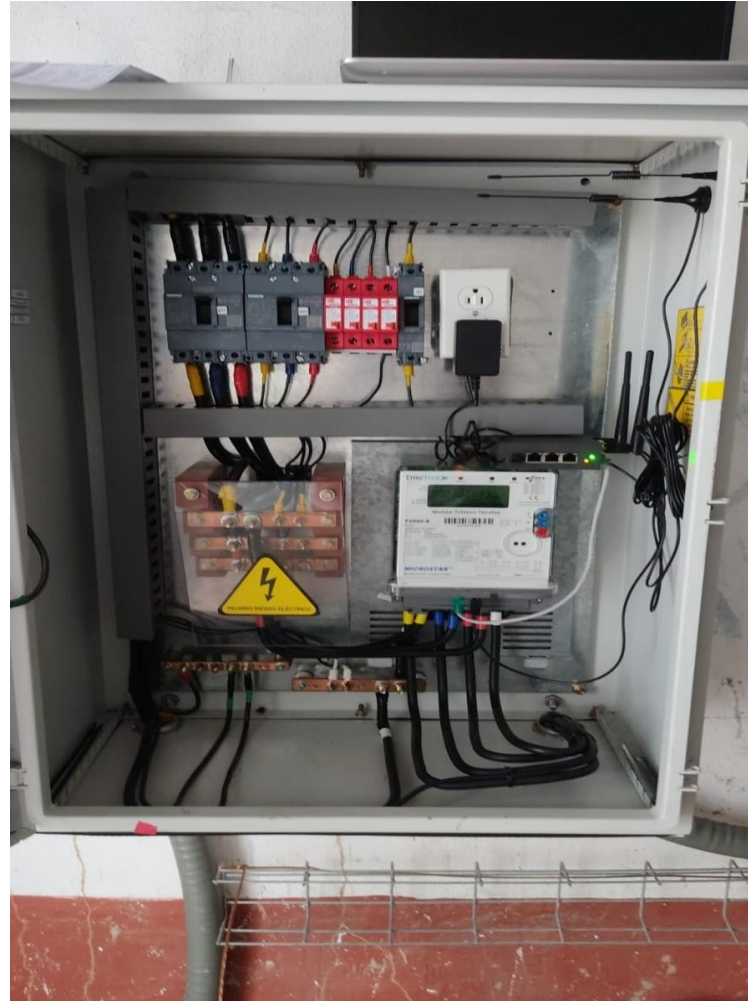
REGISTRO FOTOGRAFICO



REGISTRO FOTOGRAFICO



REGISTRO FOTOGRAFICO





**Invitación pública SA-003-2020
20 de noviembre de 2020**

Ofertas no vinculantes

Seleccionar aliado(s) estratégicos para la formulación; desarrollo; operación; financiación, construcción y/o instalación de infraestructura de generación de energía renovable con fuentes no convencionales en el Distrito Especial, Industrial y Portuario de Barranquilla .

Alianza estratégica

Contrato de colaboración empresarial para la formulación; desarrollo; operación; financiación, construcción y/o instalación, operación, administración y gerencia de infraestructura de generación y comercialización de energía fotovoltaica.

	Actividades	EEP	ENTORIA	K-YENA
Diseño	Apalancamiento financiero	0%	100%	0%
	Revisión y ajustes de diseños	0%	100%	100%
	Aprobación de inversiones por aumento del alcance	0%	100%	100%
	Visitas para verificación de la medida	100%	0%	100%
Construcción	Construcción sistemas solares	0%	100%	0%
	Legalización de las conexiones	100%	100%	0%
	Cambio de la medida	100%	100%	0%
	Cambio de comercializador	100%	0%	100%

	Actividades	EEP	ENTORIA	K-YENA
Operación	Facturación, lectura y liquidación comercialización	100%	0%	0%
	Facturación, lectura y liquidación generación	100%	100%	0%
	Recaudo en Fiducia	0%	0%	100%
	Gestión de Cartera	0%	0%	100%
	PQR Comercialización	100%	0%	100%

	Actividades	EEP	ENTORIA	K-YENA
Operación	PQR Generación	0%	100%	100%
	Comercialización energía de la red	100%	0%	0%
	Comercializaciones excedentes	100%	0%	0%
	Medición ⁴ Comercialización	100%	0%	0%
	Medición Generación	100%	0%	0%
	Acceso a la información de generación	0%	100%	0%
	Supervisión AOM	0%	100%	100%
	AOM	0%	100%	0%
	Entrega activos de generación a la terminación	0%	100%	0%
	Liquidación del contrato	100%	100%	100%
Gerencia	Gerencia integral del Proyecto de autogeneración	0%	0%	100%
	Coordinación con destinatarios finales	0%	100%	100%



k.yena